

# 京都市内水ハザードマップ

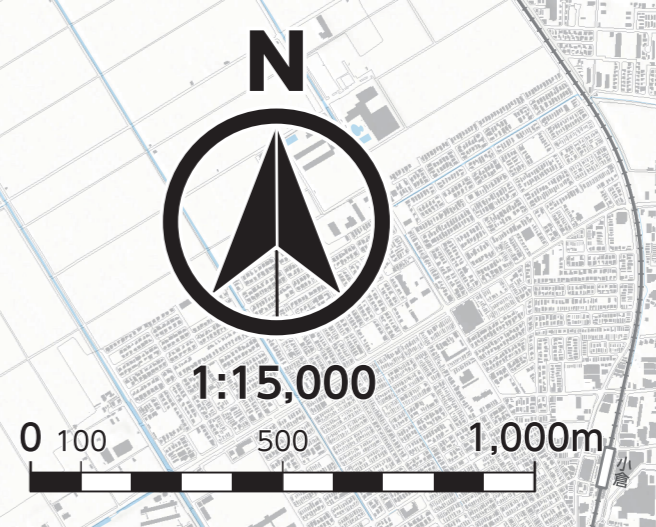
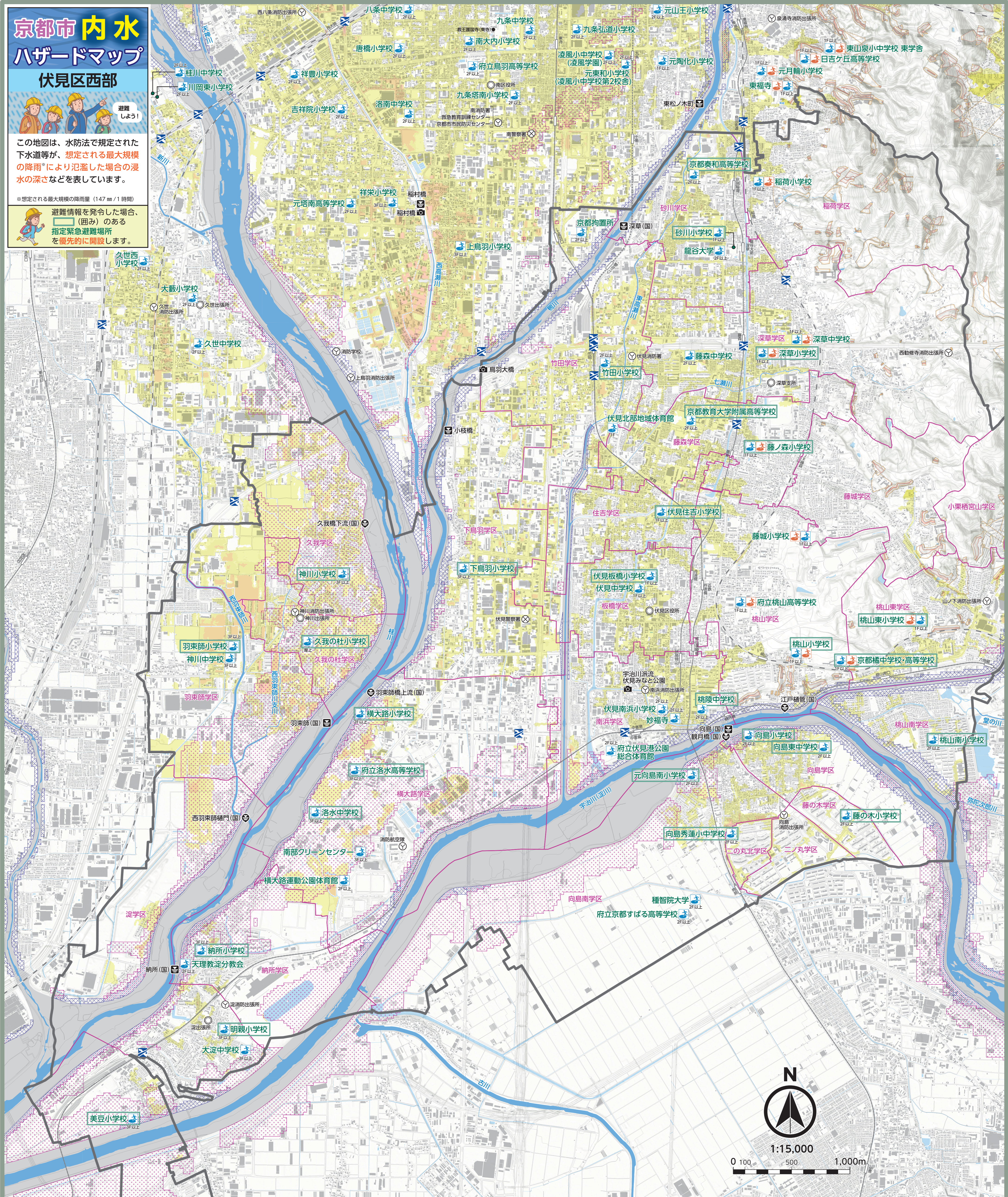
## 伏見区西部



この地図は、水防法で規定された下水道等が、想定される最大規模の降雨により氾濫した場合の浸水の深さなどを表しています。

※想定される最大規模の降雨量 (147 mm / 1 時間)

避難情報を発令した場合、(囲み)のある指定緊急避難場所を優先的に開設します。



### 凡例

#### 雨水出水浸水想定区域

想定される最大の浸水の深さ  
床高を地上 0.5m とする

- 5~10m 未満  
2階の壁以上が浸水
- 3~5m 未満  
2階の屋根まで浸水
- 1~3m 未満
- 0.5~1m 未満
- 0.3~0.5m 未満
- 0.3m 未満

#### 土砂災害警戒区域

- 土砂災害警戒区域
- 土砂災害特別警戒区域

#### 河川氾濫による早期の立退き避難が必要な区域

(家屋の倒壊が想定される区域)

堤防や川岸が崩れて…  
全ての家屋の倒壊が想定される区域

あふれた水の流れによって…  
木造家屋の倒壊が想定される区域

両方の作用によって…  
家屋の倒壊が想定される区域

#### 指定緊急避難場所

- 水害時に使用する指定緊急避難場所
- 土砂災害時に使用する指定緊急避難場所
- 水害・土砂災害時に使用する指定緊急避難場所

#### アンダーパス

周囲の地面よりも低く、冠水しやすい道路

- 神社仏閣、防災関連施設等
- 行政区
- JR
- 地下鉄
- 河川・池
- 河川カメラ

#### 防災拠点

- 役所
- 消防
- 警察